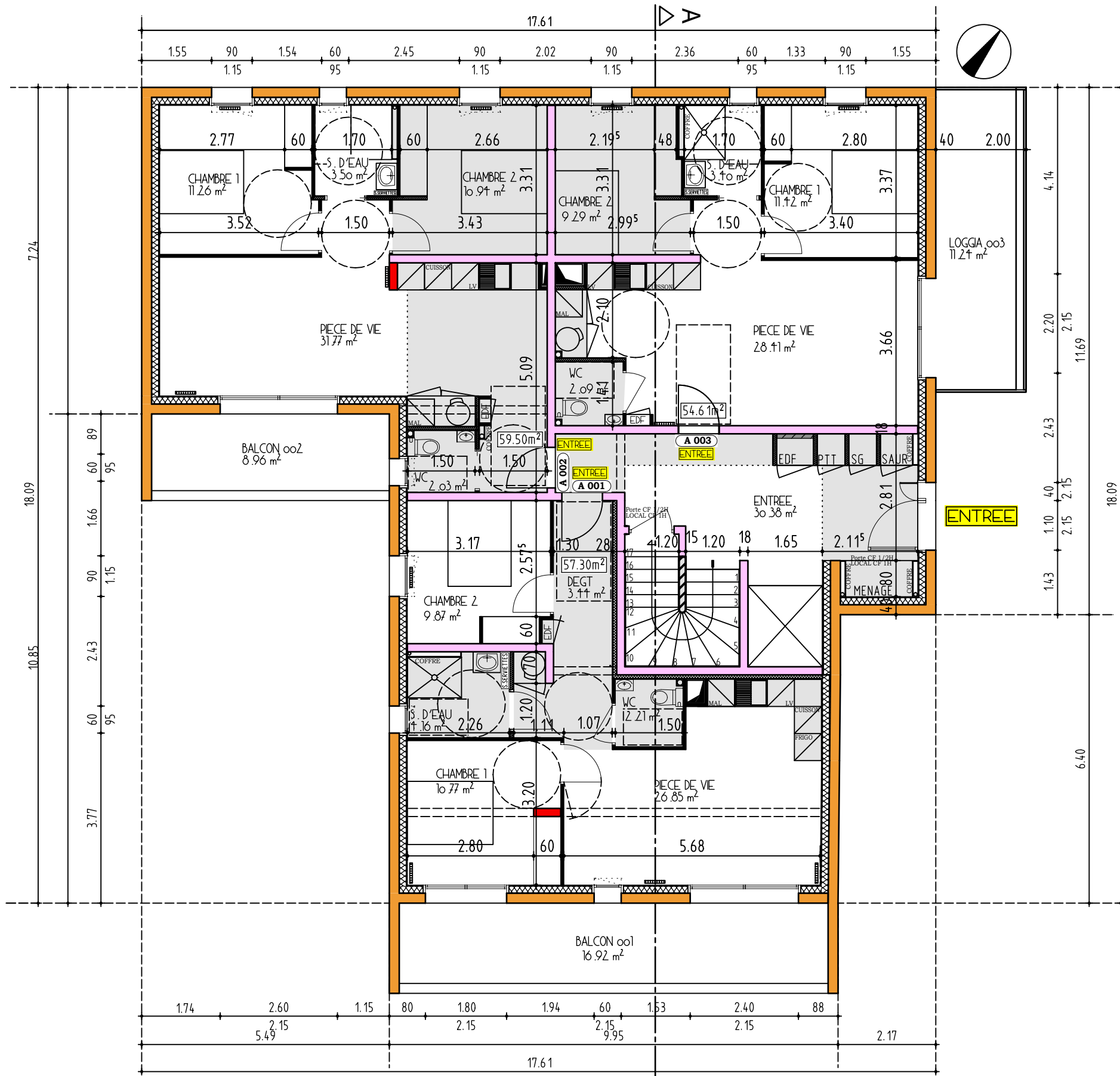


BATIMENT A
Rez-de-Chaussée
 Echelle: 1/100



SURFACE CONSTRuite: 289.13m² compris balcons, loggia

LOGEMENT A001	
PIECE DE VIE	26,85
DEGAGEMENT	3,44
CHAMBRE 1	10,77
CHAMBRE 2	9,87
SALLE D'EAU	4,16
WC	2,21
TOTAL:	57,30
BALCON 001	16,92
LOGEMENT A 002	
PIECE DE VIE	31,77
CHAMBRE 1	11,26
CHAMBRE 2	10,94
SALLE D'EAU	3,50
WC	2,03
TOTAL:	59,50
BALCON 002	8,96
LOGEMENT A 003	
PIECE DE VIE	28,41
CHAMBRE 1	11,42
CHAMBRE 2	9,29
SALLE D'EAU	3,40
WC	2,09
TOTAL:	54,61
LOGGIA 003	11,24
PARTIE COMMUNE	
ENTREE/SAS escalier SS/RDC	30,38

AP2A
ATELIER D'ARCHITECTURE

PATRICE AUBÉ | ARCHITECTE D.E.
02 51 35 42 51
www.ap2a-architecture.fr

STÉPHANIE BAUD
Maître d'Œuvre

CONCEPTION DE MAISON BIEN-ÊTRE + DÉCORATION

STÉPHANIE BAUD | MAÎTRE D'ŒUVRE
02 51 35 25 98
www.stephaniebaud.fr

ATELIER 24

24, Rue de Bois de Céné - 85300 CHALLANS

L'architecture à votre écoute

D			
C			
B			
A	08/12/2022	PLAN INDIVIDUEL DES LOGEMENTS	ATELIER 24
ind	date	Libellé résumé de la modification	réalisé par

Les indébat

Mon allié pour mon projet immo.

BATIMENT A - PLAN PAR NIVEAU

Construction de 52 Logements

1bis & 3, Avenue des Sables

85500 LES HERBIERS

Phase	EDL	APS	APD	DCE	EXE	DOE	A3